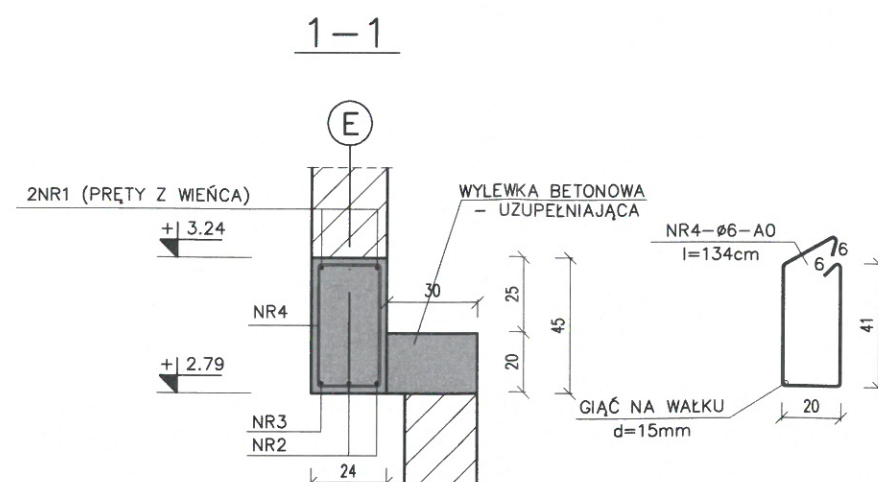
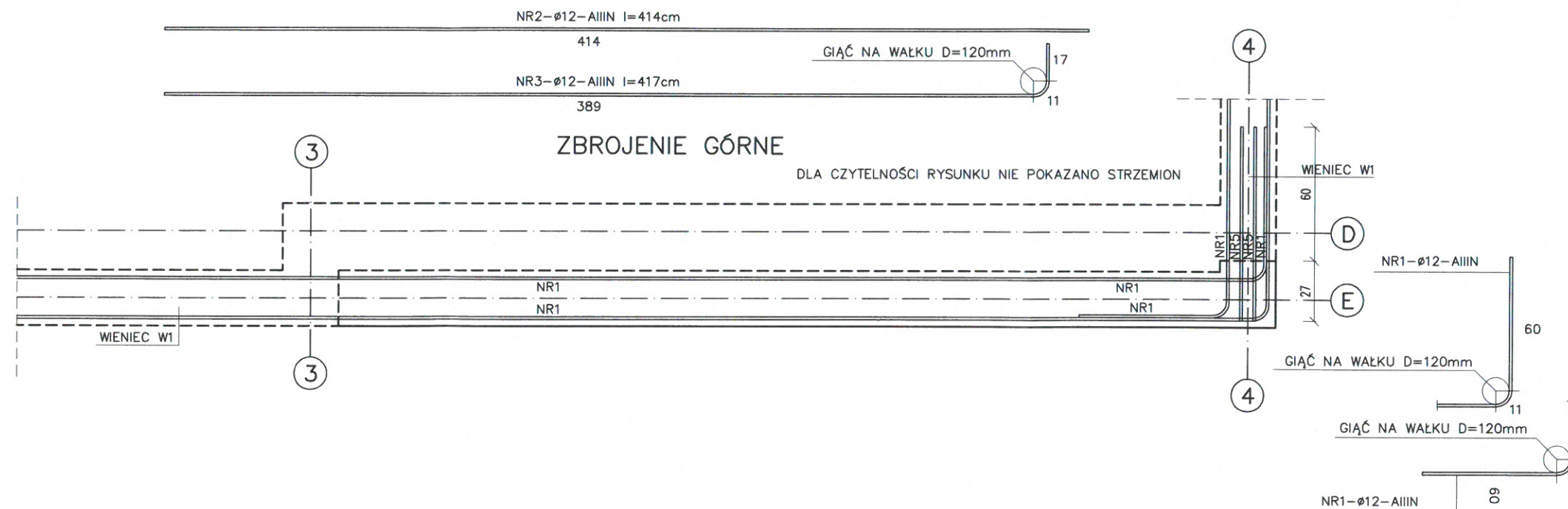
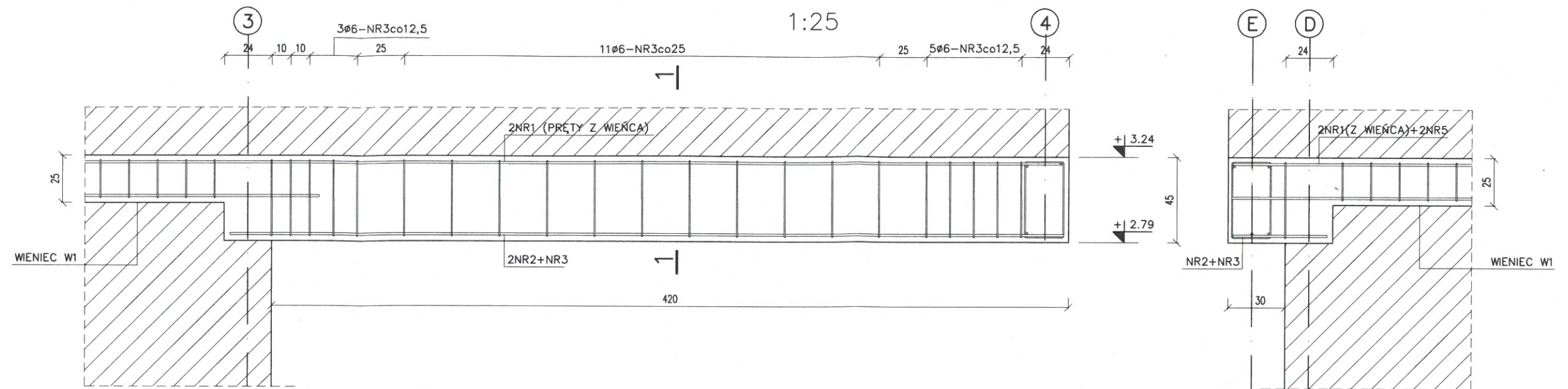


# POZ 1.1 – BELKA ŻELBETOWA, szt. 1



## ZESTAWIENIE STALI DLA BELKI POZ 1.1

NR	Ø		DŁUGOŚĆ ELEMENTU cm	ILOŚĆ ELEM. szt.	DŁUGOŚĆ RAZEM mb	
	A0	AIIIIN			Ø6	Ø12
1		12	—	—		—
2		12	414	2		8.28
3		12	389	1		3.89
4	6		134	21	28.14	
5		12	87	2		1.74
RAZEM				mb	28.14	13.91
MASA 1 m				KG	0.222	0.888
MASA RAZEM				KG	6.25	12.35
MASA OGÓŁEM				KG		18.60

BETON C20/25 (B25)  
STAL A0-St0S  
STAL AIIIIN-BSt500

OTULENIE ZBROJENIA ( PN-B-03264:2002)  
KLASA EKSPOZYCJI – XC3  
GRUBOŚĆ OTULENIA WŁĄCZAJĄC PRETY ROZDZIELCZE I  
STRZEMIIONA NIE POWINNA BYĆ MNIEJSZA NIŻ 20mm



DARIUSZ LEMKA, ul. Stare Miasto 26/2, 82-200 Malbork  
NIP 579-178-21-47 REGON 221144653  
tel. / fax +48 (55) 649 12 01, mobile +48 692 99 08 99  
adres: api.malbork.pl e-mail: api@api.malbork.pl

Rysunek:  
BELKA ŻELBETOWA

Projekt:  
Rozbiórka i budowa świetlicy w Michałowie gm. Susz

Lokalizacja:  
dz. nr: 132/3, 132/4 obr. Michałowo, gm. Susz  
14-240 Susz

Inwestor:  
GMINA SUSZ  
ul. Józefa Wybickiego 6, 14-240 Susz

Projektant:  
inż. Jarosław Czerniak  
upr. nr 387/Gd/2002

Sprawdzający:  
mgr inż. Agnieszka Sinkowska  
upr. nr POM/0362/PWBKb/15

Asystenci:  
mgr inż. J. Kubicki  
mgr inż. K. Nawrocki

Data: 2017-09-18 Skala: 1:25 Branża: KONST. Rys. nr: K.5